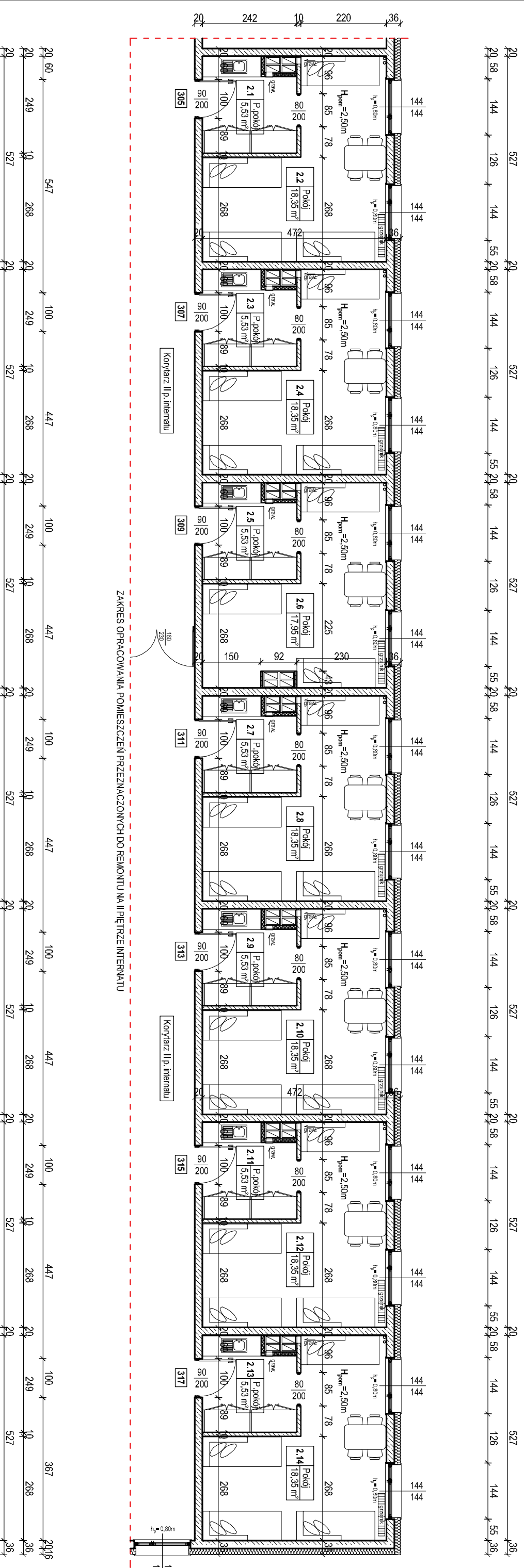


RZUT POMIESZCZEŃ INTERNATU
skala 1:100



ZAKRES OPRACOWANIA POMIESZCZEŃ PRZEZNACZONYCH DO REMONTU NA II PIĘTRZE INTERNATU

ZESTAWIENIE CZĘŚCI POMIESZCZEŃ - II PIĘTRO - STAN ISTNIEJĄCY		
NR POM.	NAZWA	Posadzka
2.1	PRZEDPOKÓJ Z ANEKSEM	PLYTKI CERAMICZNE
2.2	POKÓJ	PANELE DREWNIANE
2.3	PRZEDPOKÓJ Z ANEKSEM	PLYTKI CERAMICZNE
2.4	POKÓJ	PANELE DREWNIANE
2.5	PRZEDPOKÓJ Z ANEKSEM	PLYTKI CERAMICZNE
2.6	POKÓJ	PANELE DREWNIANE
2.7	PRZEDPOKÓJ Z ANEKSEM	PLYTKI CERAMICZNE
2.8	POKÓJ	PANELE DREWNIANE
2.9	PRZEDPOKÓJ Z ANEKSEM	PLYTKI CERAMICZNE
1.10	POKÓJ	PANELE DREWNIANE
1.11	PRZEDPOKÓJ Z ANEKSEM	PLYTKI CERAMICZNE
1.12	POKÓJ	PANELE DREWNIANE
1.13	PRZEDPOKÓJ Z ANEKSEM	PLYTKI CERAMICZNE
1.14	POKÓJ	PANELE DREWNIANE
SUMA:		166,76

ZESTAWIENIE CZĘŚCI POMIESZCZEŃ - II PIĘTRO - STAN PROJEKTOWANY			
NR POM.	NAZWA	Posadzka	Uwagi
2.1	PRZEDPOKÓJ Z ANEKSEM	PLYTKI CERAMICZNE	ISTNIEJĄCE BEZ ZMIAN
2.2	POKÓJ	PLYTKI CERAMICZNE	NOWOPROJEKTOWANE
2.3	PRZEDPOKÓJ Z ANEKSEM	PLYTKI CERAMICZNE	ISTNIEJĄCE BEZ ZMIAN
2.4	POKÓJ	PLYTKI CERAMICZNE	NOWOPROJEKTOWANE
2.5	PRZEDPOKÓJ Z ANEKSEM	PLYTKI CERAMICZNE	ISTNIEJĄCE BEZ ZMIAN
2.6	POKÓJ	PLYTKI CERAMICZNE	NOWOPROJEKTOWANE
2.7	PRZEDPOKÓJ Z ANEKSEM	PLYTKI CERAMICZNE	ISTNIEJĄCE BEZ ZMIAN
2.8	POKÓJ	PLYTKI CERAMICZNE	NOWOPROJEKTOWANE
2.9	PRZEDPOKÓJ Z ANEKSEM	PLYTKI CERAMICZNE	ISTNIEJĄCE BEZ ZMIAN
1.10	POKÓJ	PLYTKI CERAMICZNE	NOWOPROJEKTOWANE
1.11	PRZEDPOKÓJ Z ANEKSEM	PLYTKI CERAMICZNE	ISTNIEJĄCE BEZ ZMIAN
1.12	POKÓJ	PLYTKI CERAMICZNE	NOWOPROJEKTOWANE
1.13	PRZEDPOKÓJ Z ANEKSEM	PLYTKI CERAMICZNE	ISTNIEJĄCE BEZ ZMIAN
1.14	POKÓJ	PLYTKI CERAMICZNE	NOWOPROJEKTOWANE
SUMA:		166,76	

OZNACZENIA:

- ściany istniejące między pokojami gr 20cm
- ściany dzielące istniejące gr 20 cm
- zabudowa z płyt G-K głonu kontrolowanego
- grzejnik żelazny 12 żeberek
- rury stalowe płynu c.o.
- otwory drzwiowe istniejące - ościeżnice stalowe
- zlewozmywak jednokomorowy aneksu
- symbol numeracji pokoiów internatowych objętych opracowaniem - 7 szluk.

PROJEKT TECHNICZNO-BUDOWLANY

Remont pomieszczeń w budynku internatu "Komoran" Zespołu Szkół Centrum Kształcenia Rolniczego w Karolewie

Investor: Zespół Szkół Centrum Kształcenia Rolniczego w Karolewie

Adres: ohrb 001/5 Karolewo, dz. nr 28/101

Nazwa rys.: Rzut pomieszczeń internatu

Opracował (spełniając konstruktora-budowlana): mgr inż. Marcin Dobrzyński upr. nr WAAM/00339P/BK/d/20

Branda: Konstrukcyjno-budowlana

Skala: 1:100

Rys. nr: A1